

～ cube 製作についての注意点 ～

cube の製作工程で、どうしても生じてしまう問題があります。

ひも通し口に、ステッチを入れることができませんので、頻繁に開け閉めをすると、縫い代が出てきてしまいます。

下を必ずお読みになって、製作していただけますようお願いいたします。

綿麻生地などの、張りのある素材が向いています。

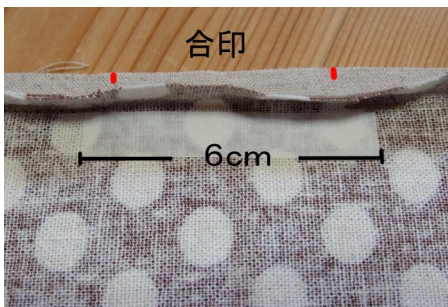
織りの甘いほつれやすい布の場合、ほつれた糸が出てきてしまいます。

全体、もしくは合印と合印の間(返し口)の縫い代を、ジグザグミシン等で始末をしてください。

縫い代が出てこないための方法として、以下の3つの方法があります。

参考にしてください。

方法1 3の工程(注1参照)で縫い合わせた後に、縫い代をアイロンで割る際に、返し口部分の縫い代を、市販のアイロン接着テープなどで、貼ってください。



合印から合印の間に接着テープを貼る

ひも通し口の縫い代を貼ってあるので、ステッチしたのと同様の効果があります。

お洗濯には、弱いので、お洗濯をされる場合は、下の方法をお試しください。

方法2 5の工程(注2参照)で表に返した後に、手縫いでステッチをします。



ひも通し口を、囲むように四角に縫う。

方法3 6の工程(注3参照)でひも通し口の上から 1cm 程度の所を縫い合わせてください。



縫う事で、縫い代が押さえられて、出てくるのを防げます。

Cube



とても、簡単にできる巾着です。サイズや、マチ幅など、いろいろアレンジして楽しんでください。

<サイズ> 底 10cm 角 縦 12cm

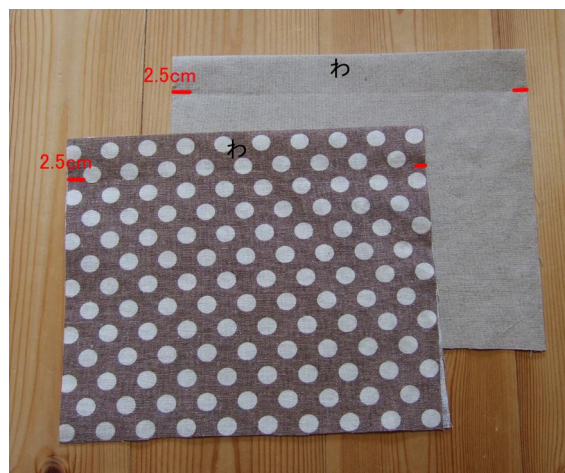
<材料> *生地 22cmx36cm 2枚 *ひも 50cm 2本

<作り方>

1、生地を用意します。



2、縦に二つ折りにして、アイロンをかけ、「わ」から2.5cmの所に印をつけます。



3、それぞれ開いて、中表にあわせて、1cmの縫い代で縫い合わせます。

始めと終わりは、必ず、返し縫いをしてください。

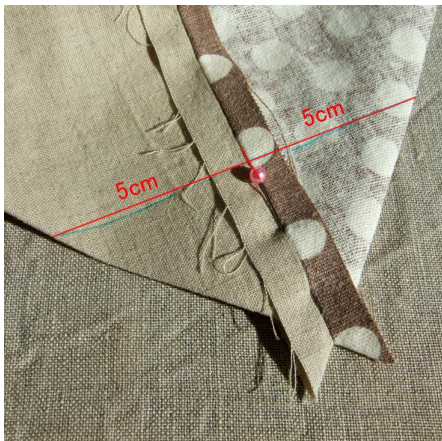


アイロンで、縫い代を割ります。(注1)返し口のところは、きちんと1cmになるように、折ります。

4、四隅にマチを作ります。

開いた縫い目を合わせるようにして、中心から5cm ずつ、10cm のマチになるようにします。

マチの縫い代を5mm 程度残して切り落とします。



5、返し口から表に戻します。(注2)

最初に折った折り線を目安に、片側を折りこみ、袋にします。



6、口を2.5cm の縫い代でぐるりと縫い合わせます。



(注3)

7、両側から、ひもを通したら、できあがり



ひも通し部分が広いので、1cm の縫い代でぐるりと縫って、下部分にひもを通すと、上がフリフリになりますよ。